

Friuli Venezia Giulia / Notizie

## Friulia entra in Pintaudi (Polo del Gusto) con 1,2 milioni di euro

Operazione a sostegno del piano di sviluppo di Riccardo Illy

TRIESTE, 26 gennaio 2026, 10:34

Redazione ANSA

Condividi



↑ - RIPRODUZIONE RISERVATA

**P**intaudi, società specializzata nella produzione di prodotti da forno di alta qualità, con sede a Trieste e controllata dalla holding **Polo del Gusto**, presieduta da **Riccardo Illy**, ha annunciato che la società finanziaria della Regione Fvg Friulia è entrata nel proprio capitale.

L'accordo, definito un "passo strategico nel percorso di crescita e di consolidamento industriale dell'azienda" ha un valore complessivo di 1,2 milioni di euro, di cui 700 mila euro sotto forma di finanziamento e 500 tramite aumento di capitale per una partecipazione del 35%.

L'intervento mira a sostenere un programma di sviluppo e gli investimenti per soddisfare la crescente domanda dei prodotti Pintaudi, aumentando i volumi produttivi ma conservando le caratteristiche di una manifattura artigianale.

A seguito della transazione, l'assetto societario di Pintaudi si configura dunque con Friulia che detiene una partecipazione del 35%, la holding **Polo del Gusto** che riduce la propria quota al 63,4% dal 97,5% con la quota residua che rimane in capo a Giuseppe Pintaudi, fondatore e presidente dell'azienda.

Impegnata in un percorso di crescita di fatturato e di volumi, Pintaudi è entrata nel **Polo del Gusto** nel 2021 e nel 2025 ha ottenuto importanti certificazioni internazionali, tra cui BRC e IFS, fondamentali per operare anche nel canale della grande distribuzione premium.

Per **Riccardo Illy**, Presidente del **Polo del Gusto**, "l'ingresso di Friulia nel capitale è il risultato di un progetto industriale solido e credibile; per Pintaudi si apre una nuova fase di sviluppo, in continuità con il percorso di crescita intrapreso negli ultimi anni".

Riproduzione riservata © Copyright ANSA

**RICCARDO ILLY: «FASE DI CRESCITA»**

## Friulia entra nel capitale di Pintaudi (Polo del Gusto)

CESCON / PAGINA 16

L'OPERAZIONE

# Friulia nel capitale di Pintaudi: obiettivo nuovi prodotti bio

L'azienda triestina fa parte del Polo del gusto di Riccardo Illy  
Nel 2025 il fatturato aumentato del 14%, test positivi in Gdo

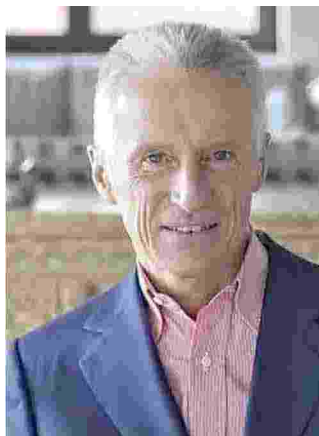
Maurizio Cescon / TRIESTE

L'obiettivo è quello - parole del presidente del **Polo del gusto Riccardo Illy** - di aggiungere alla gamma Pintaudi di prodotti di qualità attualmente in commercio (panettoni, colombe pasquali, biscotti, fette biscottate) una produzione bio, «da affiancare a succhi di frutta e confetture a marchio **Achillea** che sta avendo un ottimo riscontro e gradimento da parte dei consumatori». E per concretizzare l'obiettivo già entro quest'anno, nel capitale di Pintaudi, azienda rilevata dal **Polo del gusto** qualche anno fa e che nel 2024 si è trasferita, dal laboratorio originario in uno stabilimento più grande, da 2 mila metri quadrati, entra Friulia.

L'operazione ha un valore complessivo di 1,2 milioni di euro, di cui 700 mila euro sot-

to forma di finanziamento e 500 mila euro tramite aumento di capitale per una partecipazione del 35%. L'intervento è finalizzato a sostenere un ambizioso programma di sviluppo e gli investimenti necessari per soddisfare la crescente domanda dei prodotti Pintaudi, aumentando i volumi produttivi, ma conservando tuttavia le caratteristiche distintive di una manifattura artigianale.

A seguito della transazione, l'assetto societario di Pintaudi si configura come segue: Friulia detiene una partecipazione del 35%, mentre la holding **Polo del gusto** riduce la propria quota al 63,4% (dal 97,5% precedente). La quota residua rimane in capo a Giuseppe Pintaudi, fondatore e presidente dell'azienda. Fondata nel 2004 come piccolo laboratorio di pasticceria



Riccardo Illy

con vendita diretta, Pintaudi è entrata a far parte di **Polo del gusto** nel 2021, inizialmente con una partecipazione di minoranza, divenuta di maggioranza nel 2022, permettendo al Polo stesso di aggiungere un nuovo marchio d'eccellenza al proprio porta-

foglio.

I risultati economici confermano il percorso di crescita: il 2025 si è chiuso con un aumento del fatturato del 14% rispetto al 2024 (circa 1,6 milioni), che a sua volta aveva registrato un +41% rispetto al 2023 (fatturato 1.003.014 euro). Le aspettative sono di un'ulteriore accelerazione della crescita nel 2026. «L'ingresso di Friulia nel capitale - spiega il presidente del **Polo del gusto Illy** - è il risultato di un progetto industriale solido e credibile. Per Pintaudi si apre una nuova fase di sviluppo, in continuità con il percorso di crescita intrapreso negli ultimi anni. Ringraziamo Friulia per la fiducia riposta e per il ruolo di partner di riferimento per il territorio. Pintaudi, nel 2025, ha confermato la sua crescita e nel 2026 contiamo di sviluppare ancora il business grazie ad alcuni nuovi macchinari. Abbiamo fatto dei test nella Gdo e abbiamo ottenuto risultati positivi. L'obiettivo di fatturato 2026 ce l'abbiamo in testa, ma meglio tenerlo riservato, anche per scaramanzia. Preferiamo comunicare i dati consuntivi e non preventivi, meglio la politica dei risultati che non quella degli annunci».

«Pintaudi rappresenta un'eccellenza del Friuli Venezia Giulia capace di coniugare qualità artigianale, visione industriale e una profonda fedeltà alle proprie radici territoriali», dichiara Federica Seganti, presidente di Friulia.

Ritaglio stampa ad uso esclusivo del destinatario, non riproducibile.

130142-ITOPBK



ABBONATI

CONNECT

Classifiche

SmallGiants

Food &amp; Beverage

Tech

Lifestyle

Professionals

SportsMoney

Next Leaders

Top Graduate

Da non perdere | Business

26 gennaio 2026

## Friulia entra in Pintaudi del **Polo del Gusto**: operazione da 1,2 milioni per la crescita

L'operazione ha un valore di 1,2 milioni di euro, di cui 700 mila euro di finanziamento e 500 mila euro tramite aumento di capitale

Condividi &lt;





SUITEAI

Scritto da:  
Forbes.it

Riassunto

Punti Chiave

Ispirazione

Test

Audioarticolo

**Pintaudi apre il capitale a Friulia.** La società triestina attiva nella produzione di fette biscottate, biscotti e prodotti da forno, controllata dalla holding **Polo del Gusto**, annuncia l'ingresso di **Friulia** nel proprio azionariato a supporto della crescita e del consolidamento industriale.

L'operazione ha un valore complessivo di **1,2 milioni di euro**, di cui **700 mila euro** sotto forma di finanziamento e **500 mila euro** tramite aumento di capitale, che porta **Friulia** a detenere una **quota del 35%**. A seguito della transazione, l'assetto societario di **Pintaudi** si ridefinisce: la holding **Polo del Gusto** riduce la propria partecipazione al **63,4%** (dal 97,5% precedente), mentre la quota residua resta in capo a **Giuseppe Pintaudi**, fondatore e presidente dell'azienda.

**Riccardo Illy**, presidente del **Polo del Gusto**, ha dichiarato: "L'ingresso di Friulia nel capitale è il risultato di un progetto industriale solido e credibile. Per Pintaudi si apre una nuova fase di sviluppo, in continuità con il percorso di crescita intrapreso negli ultimi anni". **Federica Seganti**, presidente di Friulia, ha detto: "Abbiamo scelto di affiancare l'azienda perché incarna i valori che Friulia sostiene da sempre: crescita sostenibile, valorizzazione delle competenze locali e capacità di competere sui mercati mantenendo un forte legame con il territorio".

Nella nota stampa si legge che l'intervento vuole sostenere un ambizioso programma di sviluppo e gli investimenti necessari per soddisfare la crescente domanda dei prodotti Pintaudi, aumentando i volumi produttivi ma conservando tuttavia le caratteristiche distintive di una manifattura artigianale.

## Così è nata Pintaudi

Fondata nel 2004 come piccolo laboratorio di pasticceria con vendita diretta, Pintaudi è entrata a far parte di **Polo del Gusto** nel 2021, inizialmente con una partecipazione di minoranza, poi diventata di maggioranza nel 2022, aggiungendo al portafoglio del Polo un nuovo marchio d'eccellenza.

Nel 2024 l'azienda si trasferisce in un nuovo stabilimento di grandi dimensioni nella zona delle Noghere, sempre in provincia di Trieste, dove affianca alla produzione dei prodotti storici lo sviluppo di una nuova linea di grandi lieviti da ricorrenza, già avviata in precedenza ma in modo limitato.

Nel 2025 Pintaudi ottiene importanti certificazioni internazionali, tra cui **Brc e Ifs**, fondamentali per operare anche nel canale della grande distribuzione premium. I risultati economici confermano il percorso di crescita: il 2025 si chiude con un aumento del fatturato del **14%** rispetto al 2024 (**1,41 milioni di euro**), che a sua volta aveva registrato un +41% rispetto al 2023 (**1 milione di euro**), con aspettative di un'ulteriore accelerazione nel 2026.

SUITEAI

Riassunto

Punti Chiave

Ispirazione

Test

Audioarticolo

## DELLO STESSO AUTORE



# ALTO ADIGE



Leggi / Abbonati  
Alto Adige



lunedì, 26 gennaio 2026

Comuni: Bolzano Merano Laives Bressanone Altre località ■



Newsletter

Altre ■

Salute e Benessere

Viaggiare

Scienza e Tecnica

Ambiente ed Energia

Terra e Gusto

Qui Europa

Immobiliare

Le ultime ●

< 09:37

**Cremlino, 'a Abu Dhabi  
conta... ancora molto da fare'**

09:25

**Borsa: l'Europa apre  
contrastata, d... corsa dell'oro**



Home page > Terra e Gusto > Friulia entra in Pintaudi (Polo del...

## Friulia entra in Pintaudi (Polo del Gusto) con 1,2 milioni di euro

26 gennaio 2026



### I più letti



Controlli straordinari ieri sera a Bolzano: 222 persone identificate e verifiche in 12 locali pubblici



Maltempo in Alto Adige, giornata da incubo: veicoli bloccati e diversi incidenti



Bambina all'ospedale dopo l'incidente con lo slittino



L'allarme: «I ragazzini chiedono machete e coltelli»

(ANSA) - TRIESTE, 26 GEN - Pintaudi, società specializzata nella produzione di prodotti da forno di alta qualità, con sede a Trieste e controllata dalla holding **Polo del Gusto**, presieduta da **Riccardo Illy**, ha annunciato che la società finanziaria della Regione Fvg Friulia è entrata nel proprio capitale. L'accordo, definito un "passo strategico nel percorso di crescita e di consolidamento industriale dell'azienda" ha un valore complessivo di 1,2 milioni di euro, di cui 700 mila euro sotto forma di finanziamento e 500 tramite aumento di capitale per una partecipazione del 35%.

L'intervento mira a sostenere un programma di sviluppo e gli investimenti per soddisfare la crescente domanda dei prodotti Pintaudi, aumentando i volumi produttivi ma conservando le caratteristiche di una manifattura artigianale.

A seguito della transazione, l'assetto societario di Pintaudi si configura dunque con Friulia che detiene una partecipazione del 35%, la holding **Polo del Gusto** che riduce la propria quota al 63,4% dal 97,5% con la quota residua che rimane in capo a Giuseppe Pintaudi, fondatore e presidente dell'azienda.

Impegnata in un percorso di crescita di fatturato e di volumi, Pintaudi è entrata nel **Polo del Gusto** nel 2021 e nel 2025 ha ottenuto importanti certificazioni internazionali, tra cui BRC e IFS, fondamentali per operare anche nel canale della grande distribuzione premium.

Per **Riccardo Illy**, Presidente del **Polo del Gusto**, "l'ingresso di Friulia nel capitale è il risultato di un progetto industriale solido e credibile; per Pintaudi si apre una nuova fase di sviluppo, in continuità con il percorso di crescita intrapreso negli ultimi anni". (ANSA).



Malore sulle piste del Ciampinoi: i carabinieri salvano la vita a uno sciatore

## Video



TERRA-E-GUSTO

**Alimentare: i contenuti della nuova direttiva europea**



TERRA-E-GUSTO

**In Usa vola la Valpolicella ed incalza il Borgogna**



TERRA-E-GUSTO

**Cina: Vino Italiano trend di cultura tra i giovani cinesi**



IL POLO DEL GUSTO DI ILLY

## Friulia entra in Pintaudi con il 35% del capitale «Nuova produzione bio»

Maurizio Cescon / TRIESTE

L'obiettivo è quello - parole del presidente del Polo del gusto Riccardo Illy - di aggiungere alla gamma Pintaudi di prodotti di qualità attualmente in commercio (panettoni, colombe pasquali, biscotti, fette biscottate) una produzione bio, «da affiancare a succhi di frutta e confetture a marchio Achillea che sta avendo un ottimo riscontro e gradimento da parte dei consumatori». E per concretizzare l'obiettivo già entro

quest'anno, nel capitale di Pintaudi, azienda rilevata dal Polo del gusto qualche anno fa e che nel 2024 si è trasferita, dal laboratorio originario in uno stabilimento più grande, da 2 mila metri quadrati, entra Friulia.

L'operazione ha un valore complessivo di 1,2 milioni di euro, di cui 700 mila euro sotto forma di finanziamento e 500 mila euro tramite aumento di capitale per una partecipazione del 35%. L'intervento è finalizzato a sostenere un am-

bizioso programma di sviluppo e gli investimenti necessari per soddisfare la crescente domanda dei prodotti Pintaudi, aumentando i volumi produttivi, ma conservando tuttavia le caratteristiche distintive di una manifattura artigianale.

A seguito della transazione, l'assetto societario di Pintaudi si configura come segue: Friulia detiene una partecipazione del 35%, mentre la holding Polo del gusto riduce la propria quota al 63,4% (dal 97,5% precedente). La quota residua rimane in capo a Giuseppe Pintaudi, fondatore e presidente dell'azienda. Fondata nel 2004 come piccolo laboratorio di pasticceria con vendita diretta, Pintaudi è entrata a far parte di Polo del gusto nel 2021, inizialmente con una partecipazione di minoranza, divenuta di maggioranza nel 2022.

I risultati economici confermano il percorso di crescita: il 2025 si è chiuso con un aumento del fatturato del 14% rispetto al 2024 (circa 1,6 milioni), che a sua volta aveva registrato un +41% rispetto al 2023 (fatturato 1.003.014 euro). Le aspettative sono di un'ulteriore accelerazione della crescita nel 2026. «L'ingresso di Friulia nel capitale - spiega il presidente del Polo del gusto Illy - è il risultato di un progetto industriale solido e credibile. Per Pintaudi si apre una nuova fase di sviluppo, in continuità con il percorso di crescita intrapreso negli ultimi anni». «Pintaudi rappresenta un'eccellenza del Friuli Venezia Giulia capace di coniugare qualità artigianale, visione industriale e una profonda fedeltà alle proprie radici territoriali», dichiara Federica Seganti, presidente di Friulia. —

Ritaglio stampa ad uso esclusivo del destinatario, non riproducibile.

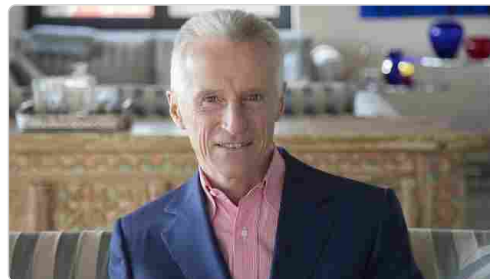


130142-ITOPBK



## Friulia entra in Pintaudi (Polo del Gusto) con 1,2 milioni di euro

ANSA Operazione a sostegno del piano di sviluppo di **Riccardo Illy** TRIESTE, 26 GEN - Pintaudi, società specializzata nella produzione di prodotti da forno di alta qualità, con sede a Trieste e controllata dalla holding **Polo del Gusto**, presieduta da **Riccardo Illy**, ha annunciato che la società finanziaria della Regione Fvg Friulia è entrata nel proprio capitale. L'accordo, definito un "passo strategico nel percorso di crescita e di consolidamento industriale dell'azienda" ha un valore complessivo di 1,2 milioni di euro, di cui 700 mila euro sotto forma di finanziamento e 500 tramite aumento di capitale per una partecipazione del 35%. L'intervento mira a sostenere un programma di sviluppo e gli investimenti per soddisfare la crescente domanda dei prodotti Pintaudi, aumentando i volumi produttivi ma conservando le caratteristiche di una manifattura artigianale. A seguito della transazione, l'assetto societario di Pintaudi si configura dunque con Friulia che detiene una partecipazione del 35%, la holding **Polo del Gusto** che riduce la propria quota al 63,4% dal 97,5% con la quota residua che rimane in capo a Giuseppe Pintaudi, fondatore e presidente dell'azienda. Impegnata in un percorso di crescita di fatturato e di volumi, Pintaudi è entrata nel **Polo del Gusto** nel 2021 e nel 2025 ha ottenuto importanti certificazioni internazionali, tra cui BRC e IFS, fondamentali per operare anche nel canale della grande distribuzione premium. Per **Riccardo Illy**, Presidente del **Polo del Gusto**, "l'ingresso di Friulia nel capitale è il risultato di un progetto industriale solido e credibile; per Pintaudi si apre una nuova fase di sviluppo, in continuità con il percorso di crescita intrapreso negli ultimi anni".. [Clicca qui per iscriverti al nostro canale e rimanere aggiornato in tempo reale.](#)



## Friulia entra in Pintaudi (Polo del Gusto) con 1,2 milioni di euro

ANSA

Operazione a sostegno del piano di sviluppo di Riccardo Illy

26 gennaio 2026



TRIESTE, 26 GEN - Pintaudi, società specializzata nella produzione di prodotti da forno di alta qualità, con sede a Trieste e controllata dalla holding Polo del Gusto, presieduta da Riccardo Illy, ha annunciato che la società finanziaria della Regione Fvg Friulia è entrata nel proprio capitale. L'accordo, definito un "passo strategico nel percorso di crescita e di consolidamento industriale dell'azienda" ha un valore complessivo di 1,2 milioni di euro, di cui 700 mila euro sotto forma di finanziamento e 500 tramite aumento di capitale per una partecipazione del 35%. L'intervento mira a sostenere un programma di sviluppo e gli investimenti per soddisfare la crescente domanda dei prodotti Pintaudi, aumentando i volumi produttivi ma conservando le caratteristiche di una manifattura artigianale. A seguito della transazione, l'assetto societario di Pintaudi si configura dunque con Friulia che detiene una partecipazione del 35%, la holding Polo del Gusto che riduce la propria quota al 63,4% dal 97,5% con la quota residua che rimane in capo a Giuseppe Pintaudi, fondatore e presidente dell'azienda. Impegnata in un percorso di crescita di fatturato e di volumi, Pintaudi è entrata nel Polo del Gusto nel 2021 e nel 2025 ha ottenuto importanti certificazioni internazionali, tra cui BRC e IFS, fondamentali per operare anche nel canale della grande distribuzione premium. Per Riccardo Illy, Presidente del Polo del Gusto, "l'ingresso di Friulia nel capitale è il risultato di un progetto industriale solido e credibile; per Pintaudi si apre una nuova fase di sviluppo, in continuità con il percorso di crescita intrapreso negli ultimi anni".

IL POLO DEL GUSTO DI ILLY

# Friulia entra in Pintaudi con il 35% del capitale «Nuova produzione bio»

Maurizio Cescon / TRIESTE

L'obiettivo è quello - parole del presidente del Polo del gusto Riccardo Illy - di aggiungere alla gamma Pintaudi di prodotti di qualità attualmente in commercio (panettoni, colombe pasquali, biscotti, fette biscottate) una produzione bio, «da affiancare a succhi di frutta e confetture a marchio Achillea che sta avendo un ottimo riscontro e gradimento da parte dei consumatori». E per concretizzare l'obiettivo già entro

quest'anno, nel capitale di Pintaudi, azienda rilevata dal Polo del gusto qualche anno fa e che nel 2024 si è trasferita, dal laboratorio originario in uno stabilimento più grande, da 2 mila metri quadrati, entra Friulia.

L'operazione ha un valore complessivo di 1,2 milioni di euro, di cui 700 mila euro sotto forma di finanziamento e 500 mila euro tramite aumento di capitale per una partecipazione del 35%. L'intervento è finalizzato a sostenere un am-

bizioso programma di sviluppo e gli investimenti necessari per soddisfare la crescente domanda dei prodotti Pintaudi, aumentando i volumi produttivi, ma conservando tuttavia le caratteristiche distintive di una manifattura artigianale.

A seguito della transazione, l'assetto societario di Pintaudi si configura come segue: Friulia detiene una partecipazione del 35%, mentre la holding Polo del gusto riduce la propria quota al 63,4% (dal 97,5% precedente). La quota residua rimane in capo a Giuseppe Pintaudi, fondatore e presidente dell'azienda. Fondata nel 2004 come piccolo laboratorio di pasticceria con vendita diretta, Pintaudi è entrata a far parte di Polo del gusto nel 2021, inizialmente con una partecipazione di minoranza, divenuta di maggioranza nel 2022.

I risultati economici confermano il percorso di crescita: il 2025 si è chiuso con un aumento del fatturato del 14% rispetto al 2024 (circa 1,6 milioni), che a sua volta aveva registrato un +41% rispetto al 2023 (fatturato 1.003.014 euro). Le aspettative sono di un'ulteriore accelerazione della crescita nel 2026. «L'ingresso di Friulia nel capitale - spiega il presidente del Polo del gusto Illy - è il risultato di un progetto industriale solido e credibile. Per Pintaudi si apre una nuova fase di sviluppo, in continuità con il percorso di crescita intrapreso negli ultimi anni». «Pintaudi rappresenta un'eccellenza del Friuli Venezia Giulia capace di coniugare qualità artigianale, visione industriale e una profonda fedeltà alle proprie radici territoriali», dichiara Federica Seganti, presidente di Friulia. —

Ritaglio stampa ad uso esclusivo del destinatario, non riproducibile.



130142-ITOPBK

## Friulia entra in Pintaudi (Polo del Gusto) con 1,2 milioni di euro

ANSA

Operazione a sostegno del piano di sviluppo di Riccardo Illy

26 gennaio 2026



TRIESTE, 26 GEN - Pintaudi, società specializzata nella produzione di prodotti da forno di alta qualità, con sede a Trieste e controllata dalla holding Polo del Gusto, presieduta da Riccardo Illy, ha annunciato che la società finanziaria della Regione Fvg Friulia è entrata nel proprio capitale. L'accordo, definito un "passo strategico nel percorso di crescita e di consolidamento industriale dell'azienda" ha un valore complessivo di 1,2 milioni di euro, di cui 700 mila euro sotto forma di finanziamento e 500 tramite aumento di capitale per una partecipazione del 35%. L'intervento mira a sostenere un programma di sviluppo e gli investimenti per soddisfare la crescente domanda dei prodotti Pintaudi, aumentando i volumi produttivi ma conservando le caratteristiche di una manifattura artigianale. A seguito della transazione, l'assetto societario di Pintaudi si configura dunque con Friulia che detiene una partecipazione del 35%, la holding Polo del Gusto che riduce la propria quota al 63,4% dal 97,5% con la quota residua che rimane in capo a Giuseppe Pintaudi, fondatore e presidente dell'azienda. Impegnata in un percorso di crescita di fatturato e di volumi, Pintaudi è entrata nel Polo del Gusto nel 2021 e nel 2025 ha ottenuto importanti certificazioni internazionali, tra cui BRC e IFS, fondamentali per operare anche nel canale della grande distribuzione premium. Per Riccardo Illy, Presidente del Polo del Gusto, "l'ingresso di Friulia nel capitale è il risultato di un progetto industriale solido e credibile; per Pintaudi si apre una nuova fase di sviluppo, in continuità con il percorso di crescita intrapreso negli ultimi anni".

## POLO DEL GUSTO FRIULIA ENTRA IN PINTAUDI CON 1,2 MILIONI



Friulia, società finanziaria della Regione Friuli Venezia Giulia, entra in Pintaudi, società specializzata nella produzione di prodotti da forno di alta qualità, con sede a Trieste e controllata dalla holding Polo del Gusto, presieduta da Riccardo Illy. L'accordo, definito un «passo strategico nel percorso di crescita e di consolidamento industriale dell'azienda», ha un valore complessivo di 1,2 milioni di euro, per una partecipazione del 35%.

Ritaglio stampa ad uso esclusivo del destinatario, non riproducibile.



130142





CRONACA POLITICA ECONOMIA ▼ CULTURA ▼ COSTUME E SOCIETÀ ▼  
ITALIA E MONDO ALTRO ▼

IL MIO COMUNE



BUSINESS FVG

lunedì 26 Gennaio 2026

ULTIM'ORA

< > Causò il decesso di una 33enne sulla A23, in carcere dopo...



ilFRIULI.it

CRONACA

# Pintaudi cresce con Friulia: 1,2 milioni di investimento

Nuova partecipazione del 35% per sostenere produzione e sviluppo dell'azienda triestina

Autore: Redazione | 26 Gennaio 2026



**Pintaudi**, società specializzata nella produzione di fette biscottate, biscotti e prodotti da forno, con sede a Trieste e controllata dalla holding Polo del Gusto, presieduta da Riccardo Illy, **annuncia l'ingresso di Friulia nel proprio capitale**. L'accordo rappresenta un passo strategico nel percorso di crescita e di consolidamento industriale dell'azienda.

**L'operazione ha un valore complessivo di 1,2 milioni di euro**, di cui 700 mila euro sotto forma di finanziamento e 500 mila euro tramite aumento di capitale per una partecipazione del 35%.

L'intervento è finalizzato a sostenere un ambizioso programma di sviluppo e gli investimenti necessari per soddisfare la crescente domanda dei prodotti Pintaudi, aumentando i volumi produttivi ma conservando tuttavia le caratteristiche distintive di una manifattura artigianale.

A seguito della transazione, l'assetto societario di Pintaudi si configura come segue: **Friulia** detiene una partecipazione del **35%**, mentre la **holding Polo del Gusto** riduce la propria quota al **63,4%** (dal 97,5% precedente). La quota residua rimane in capo a **Giuseppe**

Cerca

cerca nel comune di CERCA

ULTIME NOTIZIE

- "Il Mondo Fuori": il festival dell'informazione torna a Cormons
- IA nelle imprese FVG: Open Day gratuito di accademiaIA
- Carnia, al via i contributi per ridurre i costi delle microimprese e dei rifugi alpini
- Soia, scenari e sfide per il FVG: esperti a confronto a Basiliano
- Uruguay, un mosaico per rinsaldare i legami con il Friuli
- Misterioso alone arancione avvolge il cielo di Udine
- Addio a Stefano Marangone, per 25 anni ha lottato contro la Sla

Ritaglio stampa ad uso esclusivo del destinatario, non riproducibile.

**Pintaudi**, fondatore e presidente dell'azienda.

Fondata nel 2004 come piccolo laboratorio di pasticceria con vendita diretta, Pintaudi è entrata a far parte di Polo del Gusto nel 2021, inizialmente con una partecipazione di minoranza, divenuta di maggioranza nel 2022, permettendo al Polo del Gusto di aggiungere un nuovo marchio d'eccellenza al proprio portafoglio. Nel 2024 l'azienda si trasferisce in un nuovo stabilimento produttivo di ampie dimensioni – sempre in provincia di Trieste, nella zona delle Noghere – dove, accanto alla produzione dei prodotti storici, rafforza lo sviluppo di una nuova linea di grandi lievitati da ricorrenza, già avviata in precedenza ma in modo limitato.

Nel corso del 2025, Pintaudi ha ottenuto importanti certificazioni internazionali, tra cui BRC e IFS, fondamentali per operare anche nel canale della grande distribuzione premium.

I risultati economici confermano il percorso di crescita: il 2025 si è chiuso con un aumento del fatturato del 14% rispetto al 2024 (fatturato 1.413.347 euro), che a sua volta aveva registrato un +41% rispetto al 2023 (fatturato 1.003.014 euro). Le aspettative sono di un'ulteriore accelerazione della crescita nel 2026.

**Riccardo Illy, Presidente del Polo del Gusto**, dichiara: *“L'ingresso di Friulia nel capitale è il risultato di un progetto industriale solido e credibile. Per Pintaudi si apre una nuova fase di sviluppo, in continuità con il percorso di crescita intrapreso negli ultimi anni.*

*Ringraziamo Friulia per la fiducia riposta e per il ruolo di partner di riferimento per il territorio, a sostegno concreto delle imprese locali e della loro crescita nel lungo periodo.”*

*«Pintaudi rappresenta un'eccellenza del Friuli Venezia Giulia capace di coniugare qualità artigianale, visione industriale e una profonda fedeltà alle proprie radici territoriali» – dichiara **Federica Seganti, Presidente di Friulia**. «Abbiamo scelto di affiancare l'azienda perché incarna i valori che Friulia sostiene da sempre: crescita sostenibile, valorizzazione delle competenze locali e capacità di competere sui mercati mantenendo un forte legame con il territorio».*

FRIULIA

Ritaglio stampa ad uso esclusivo del destinatario, non riproducibile.

130142

## Friulia entra nel capitale di Pintaudi: investimento da 1,2 milioni

Pintaudi annuncia l'ingresso di Friulia nel proprio capitale: operazione dal valore complessivo di 1,2 milioni di euro. Pintaudi, azienda specializzata nella produzione di fette biscottate, biscotti e prodotti da forno con sede a Trieste, annuncia l'ingresso di Friulia nel proprio capitale. L'operazione, dal valore complessivo di 1,2 milioni di euro, segna un passaggio strategico nel percorso di sviluppo e consolidamento industriale della società controllata dalla holding **Polo del Gusto**, presieduta da **Riccardo Illy**. L'accordo prevede 700 mila euro sotto forma di finanziamento e 500 mila euro attraverso un aumento di capitale che assegna a Friulia una partecipazione del 35%. Le risorse saranno destinate a sostenere un piano di crescita volto ad aumentare i volumi produttivi, mantenendo al contempo le caratteristiche distintive di una manifattura artigianale. A seguito dell'operazione, la compagine societaria vede Friulia al 35%, **Polo del Gusto** al 63,4% e una quota residuale in capo al fondatore e presidente Giuseppe Pintaudi. Fondata nel 2004 come laboratorio di pasticceria con vendita diretta, Pintaudi è entrata nel gruppo **Polo del Gusto** nel 2021, diventandone marchio di maggioranza nel 2022. Nel 2024 l'azienda si è trasferita in un nuovo stabilimento nella zona delle Noghere, ampliando la capacità produttiva e rafforzando lo sviluppo della linea di grandi lievitati da ricorrenza. Nel 2025 sono arrivate le certificazioni internazionali BRC e IFS, fondamentali per l'accesso alla grande distribuzione premium. I risultati economici confermano il trend positivo: il fatturato 2025 ha raggiunto 1,41 milioni di euro, in crescita del 14% sull'anno precedente, dopo il +41% registrato nel 2024. **Illy**: Nuova fase di sviluppo. Per Pintaudi si apre una nuova fase di sviluppo, ha commentato **Riccardo Illy**, sottolineando la solidità del progetto industriale e il ruolo di Friulia come partner strategico per il territorio. Un valore ribadito anche dalla presidente di Friulia, Federica Seganti, che definisce Pintaudi un'eccellenza del Friuli Venezia Giulia capace di unire qualità artigianale, visione industriale e forte radicamento territoriale. Vuoi rimuovere le pubblicità? Puoi abbonarti a soli 1,50 al mese cliccando qui





## Friulia entra nel capitale di Pintaudi (Riccardo Illy) e investe 1,2 milioni

CORPORATE FINANCE/M&amp;A



26 Gennaio 2026



4 minutes read

**Friulia** è entrata nel capitale di **Pintaudi**, società specializzata nella produzione di fette biscottate, biscotti e prodotti da forno, con sede a Trieste e controllata dalla holding **Polo del Gusto**, presieduta da **Riccardo Illy**. L'accordo rappresenta un passo strategico nel percorso di crescita e di consolidamento industriale dell'azienda.

L'operazione ha un valore complessivo di 1,2 milioni di euro, di cui 700mila euro sotto forma di finanziamento e 500mila euro tramite aumento di capitale per una partecipazione del 35%. L'intervento è finalizzato a sostenere un ambizioso programma di sviluppo e gli investimenti necessari per soddisfare la crescente domanda dei prodotti Pintaudi, aumentando i volumi produttivi ma conservando tuttavia le caratteristiche distintive di una manifattura artigianale. A seguito della transazione, l'assetto societario di Pintaudi si configura come segue: Friulia detiene una partecipazione del 35%, mentre la holding Polo del

Gusto riduce la propria quota al 63,4% (dal 97,5% precedente). La quota residua rimane in capo a

**Giuseppe Pintaudi**, fondatore e presidente dell'azienda.

Fondata nel 2004 come piccolo laboratorio di pasticceria con vendita diretta, Pintaudi è entrata a far parte di Polo del Gusto nel 2021, inizialmente con una partecipazione di minoranza, divenuta di maggioranza nel 2022, permettendo al Polo del Gusto di aggiungere un nuovo marchio d'eccellenza al proprio portafoglio.

Nel 2024 l'azienda si trasferisce in un nuovo stabilimento produttivo di ampie dimensioni – sempre in provincia di Trieste, nella zona delle Noghere – dove, accanto alla produzione dei prodotti storici, rafforza lo sviluppo di una nuova linea di grandi lievitati da ricorrenza, già avviata in precedenza ma in modo limitato.

Nel corso del 2025, Pintaudi ha ottenuto importanti certificazioni internazionali, tra cui BRC e IFS, fondamentali per operare anche nel canale della grande distribuzione premium.

I risultati economici confermano il percorso di crescita: il 2025 si è chiuso con un aumento del fatturato del 14% rispetto al 2024 (fatturato 1.413.347 euro), che a sua volta aveva registrato un +41% rispetto al 2023 (fatturato 1.003.014 euro). Le aspettative sono di un'ulteriore accelerazione della crescita nel 2026.

### I COMMENTI

Riccardo Illy (*in foto a destra*), presidente del Polo del Gusto, dichiara: "L'ingresso di Friulia nel capitale è il risultato di un progetto industriale solido e credibile. Per Pintaudi si apre una nuova fase di sviluppo, in continuità con il percorso di crescita intrapreso negli ultimi anni. Ringraziamo Friulia per la fiducia riposta e per il ruolo di partner di riferimento per il territorio, a sostegno concreto delle imprese locali e della loro crescita nel lungo periodo."

«Pintaudi rappresenta un'eccellenza del Friuli Venezia Giulia capace di coniugare qualità artigianale, visione industriale e una profonda fedeltà alle proprie radici territoriali» – dichiara **Federica Seganti** (*in foto a sinistra*), presidente di Friulia. «Abbiamo scelto di affiancare l'azienda perché incarna i valori che Friulia sostiene da sempre: crescita sostenibile, valorizzazione delle competenze locali e capacità di competere sui mercati mantenendo un forte legame con il territorio».

Tags:

cn2

friulia

Pintaudi

polo del gusto

riccardo illy



#### Previous Post

Round da 3 milioni di euro  
per BigProfiles

  
FINANCECOMMUNITY

Email

Iscriviti

Financecommunity.it

Lanciata nel maggio 2014, la testata si rivolge a *bankers*, fondi di *private equity*, operatori del *real estate* SGR.

La testata, al livello di contenuti, si focalizza sul mercato *finance*, ovvero sugli spostamenti e cambiamenti di poltrona, le operazioni e

Lavora con noi

Info Contatti

MAG



L'ECO DELLA STAMPA®  
LEADER IN MEDIA INTELLIGENCE



## Friulia entra nel capitale di Pintaudi

La finanziaria della Regione Friuli Venezia Giulia investe 1,2 milioni di euro nella società che fa parte del **Polo del gusto** presieduto da **Riccardo Illy**. L'operazione sostiene il piano di sviluppo dell'azienda che realizza in modo artigianale biscotti e prodotti da forno. La redazione Pintaudi, società specializzata nella produzione di fette biscottate, biscotti e prodotti da forno, con sede a Trieste e controllata dalla holding **Polo del Gusto**, presieduta da **Riccardo Illy**, annuncia l'ingresso di Friulia nel proprio capitale. L'accordo rappresenta un passo strategico nel percorso di crescita e di consolidamento industriale dell'azienda. L'operazione ha un valore complessivo di 1,2 milioni di euro, di cui 700 mila euro sotto forma di finanziamento e 500 mila euro tramite aumento di capitale per una partecipazione del 35%. L'intervento è finalizzato a sostenere un ambizioso programma di sviluppo e gli investimenti necessari per soddisfare la crescente domanda dei prodotti Pintaudi, aumentando i volumi produttivi ma conservando tuttavia le caratteristiche distintive di una manifattura artigianale. A seguito della transazione, l'assetto societario di Pintaudi si configura come segue: Friulia detiene una partecipazione del 35%, mentre la holding **Polo del Gusto** riduce la propria quota al (dal 97,5% precedente). La quota residua rimane in capo a Giuseppe Pintaudi, fondatore e presidente dell'azienda. Fondata nel 2004 come piccolo laboratorio di pasticceria con vendita diretta, Pintaudi è entrata a far parte di **Polo del Gusto** nel 2021, inizialmente con una partecipazione di minoranza, divenuta di maggioranza nel 2022, permettendo al **Polo del Gusto** di aggiungere un nuovo marchio d'eccellenza al proprio portafoglio. Nel 2024 l'azienda si trasferisce in un nuovo stabilimento produttivo di ampie dimensioni - sempre in provincia di Trieste, nella zona delle Noghere - dove, accanto alla produzione dei prodotti storici, rafforza lo sviluppo di una nuova linea di grandi lievitati da ricorrenza, già avviata in precedenza ma in modo limitato. Nel corso del 2025, Pintaudi ha ottenuto importanti certificazioni internazionali, tra cui BRC e IFS, fondamentali per operare anche nel canale della grande distribuzione premium. I risultati economici confermano il percorso di crescita: il 2025 si è chiuso con un aumento del fatturato del 14% rispetto al 2024 (fatturato 1.413.347 euro), che a sua volta aveva registrato un +41% rispetto al 2023 (fatturato 1.003.014 euro). Le aspettative sono di un'ulteriore accelerazione della crescita nel 2026. **Riccardo Illy**, presidente del **Polo del Gusto**, afferma: «L'ingresso di Friulia nel capitale è il risultato di un progetto industriale solido e credibile. Per Pintaudi si apre una nuova fase di sviluppo, in continuità con il percorso di crescita intrapreso negli ultimi anni. Ringraziamo Friulia per la fiducia riposta e per il ruolo di partner di riferimento per il territorio, a sostegno concreto delle imprese locali e della loro crescita nel lungo periodo». «Pintaudi rappresenta un'eccellenza del Friuli Venezia Giulia capace di coniugare qualità artigianale, visione industriale e una profonda fedeltà alle proprie radici territoriali» dichiara Federica Seganti, presidente di Friulia. «Abbiamo scelto di affiancare l'azienda perché incarna i valori che Friulia sostiene da sempre: crescita sostenibile, valorizzazione delle competenze locali e capacità di competere sui mercati mantenendo un forte legame con il territorio». Riproduzione riservata © il Nord Est





Sei in: [Home page](#) > [Notizie e Formazione](#) > [Teleborsa](#) > finanza

## FRIULIA ENTRA IN PINTAUDI E INVESTE 1,2 MILIONI



(Teleborsa) - **Friulia**, finanziaria della regione Friuli Venezia Giulia presieduta da Federica Seganti, entra nel capitale di **Pintaudi**, società specializzata nella produzione di fette biscottate, biscotti e prodotti da forno, con sede a Trieste e controllata dalla holding **Polo del Gusto**, presieduta da **Riccardo Illy**.

L'accordo rappresenta un passo strategico nel **percorso di crescita** e di **consolidamento industriale** dell'azienda dolciaria.

L'operazione ha un **valore complessivo di 1,2 milioni di euro**, di cui 700 mila euro sotto forma di **finanziamento** e 500 mila euro tramite **aumento di capitale** per una **partecipazione del 35%**.

L'intervento è finalizzato a **sostenere il programma di sviluppo e gli investimenti** necessari per soddisfare la crescente domanda dei prodotti Pintaudi, aumentando i volumi produttivi ma conservando tuttavia le caratteristiche distintive di una manifattura artigianale.

A seguito della transazione, l'assetto societario di Pintaudi vedrà **Friulia** detenere una partecipazione del 35%, mentre **Polo del Gusto** ridurrà la propria quota al 63,4% (dal 97,5% precedente). La quota residua rimane in capo a **Giuseppe Pintaudi**, fondatore e presidente dell'azienda.

Fondata nel 2004 come piccolo laboratorio di pasticceria con vendita diretta, **Pintaudi è entrata a far parte di Polo del Gusto nel 2021**, inizialmente con una partecipazione di minoranza, divenuta di maggioranza nel 2022, permettendo al **Polo del Gusto** di aggiungere un nuovo marchio d'eccellenza al proprio portafoglio. Nel 2024 l'azienda si trasferisce in un nuovo stabilimento produttivo di ampie dimensioni - sempre in provincia di Trieste, nella zona delle Noghere - dove, accanto alla produzione dei prodotti storici, rafforza lo sviluppo di una nuova linea di grandi lievitati da ricorrenza, già avviata in precedenza ma in modo limitato. Nel corso del 2025, Pintaudi ha ottenuto importanti certificazioni internazionali, tra cui BRC e IFS, fondamentali per operare anche nel canale della grande distribuzione premium.

Pintaudi ha **chiuso il 2025 con un aumento del fatturato del 14%** rispetto al 2024 (fatturato 1.413.347 euro), che a sua volta aveva registrato un +41% rispetto al 2023 (fatturato 1.003.014 euro). Le aspettative sono di un'ulteriore accelerazione della crescita nel 2026.

(TELEBORSA) 26-01-2026 11:21



## Friulia entra in Pintaudi e investe 1,2 milioni

(Teleborsa) - Friulia , finanziaria della regione Friuli Venezia Giulia presieduta da Federica Seganti, entra nel capitale di Pintaudi , società specializzata nella produzione di fette biscottate, biscotti e prodotti da forno, con sede a Trieste e controllata dalla holding **Polo del Gusto**, presieduta da **Riccardo Illy**. L'accordo rappresenta un passo strategico nel percorso di crescita e di consolidamento industriale dell'azienda dolciaria. L'operazione ha un valore complessivo di 1,2 milioni di euro , di cui 700 mila euro sotto forma di finanziamento e 500 mila euro tramite aumento di capitale per una partecipazione del 35% L'intervento è finalizzato a sostenere il programma di sviluppo e gli investimenti necessari per soddisfare la crescente domanda dei prodotti Pintaudi, aumentando i volumi produttivi ma conservando tuttavia le caratteristiche distintive di una manifattura artigianale. A seguito della transazione, l'assetto societario di Pintaudi vedrà Friulia detenere una partecipazione del 35%, mentre **Polo del Gusto** ridurrà la propria quota al 63,4% (dal 97,5% precedente). La quota residua rimane in capo a Giuseppe Pintaudi , fondatore e presidente dell'azienda. Fondata nel 2004 come piccolo laboratorio di pasticceria con vendita diretta, Pintaudi è entrata a far parte di **Polo del Gusto** nel 2021 , inizialmente con una partecipazione di minoranza, divenuta di maggioranza nel 2022, permettendo al **Polo del Gusto** di aggiungere un nuovo marchio d'eccellenza al proprio portafoglio. Nel 2024 l'azienda si trasferisce in un nuovo stabilimento produttivo di ampie dimensioni - sempre in provincia di Trieste, nella zona delle Noghere dove, accanto alla produzione dei prodotti storici, rafforza lo sviluppo di una nuova linea di grandi lievitati da ricorrenza, già avviata in precedenza ma in modo limitato. Nel corso del 2025, Pintaudi ha ottenuto importanti certificazioni internazionali, tra cui BRC e IFS, fondamentali per operare anche nel canale della grande distribuzione premium. Pintaudi ha chiuso il 2025 con un aumento del fatturato del 14% rispetto al 2024 (fatturato 1.413.347 euro), che a sua volta aveva registrato un +41% rispetto al 2023 (fatturato 1.003.014 euro). Le aspettative sono di un'ulteriore accelerazione della crescita nel 2026.

immagine

Ritaglio stampa ad uso esclusivo del destinatario, non riproducibile.

130142-ITOPBK

## Friulia entra in Pintaudi (Polo del Gusto) con 1,2 milioni di euro

Operazione a sostegno del piano di sviluppo di **Riccardo Illy** REDAZIONE ECONOMIA Pintaudi, società specializzata nella produzione di prodotti da forno di alta qualità, con sede a Trieste e controllata dalla holding **Polo del Gusto**, presieduta da **Riccardo Illy**, ha annunciato che la società finanziaria della Regione Fvg Friulia è entrata nel proprio capitale. L'accordo, definito un "passo strategico nel percorso di crescita e di consolidamento industriale dell'azienda" ha un valore complessivo di 1,2 milioni di euro, di cui 700 mila euro sotto forma di finanziamento e 500 tramite aumento di capitale per una partecipazione del 35%. L'intervento mira a sostenere un programma di sviluppo e gli investimenti per soddisfare la crescente domanda dei prodotti Pintaudi, aumentando i volumi produttivi ma conservando le caratteristiche di una manifattura artigianale. A seguito della transazione, l'assetto societario di Pintaudi si configura dunque con Friulia che detiene una partecipazione del 35%, la holding **Polo del Gusto** che riduce la propria quota al 63,4% dal 97,5% con la quota residua che rimane in capo a Giuseppe Pintaudi, fondatore e presidente dell'azienda. Impegnata in un percorso di crescita di fatturato e di volumi, Pintaudi è entrata nel **Polo del Gusto** nel 2021 e nel 2025 ha ottenuto importanti certificazioni internazionali, tra cui BRC e IFS, fondamentali per operare anche nel canale della grande distribuzione premium. Per **Riccardo Illy**, Presidente del **Polo del Gusto**, "l'ingresso di Friulia nel capitale è il risultato di un progetto industriale solido e credibile; per Pintaudi si apre una nuova fase di sviluppo, in continuità con il percorso di crescita intrapreso negli ultimi anni". ? ? ? ?



## Friulia entra in Pintaudi (Polo del Gusto) con 1,2 milioni di euro

Operazione a sostegno del piano di sviluppo di **Riccardo Illy** REDAZIONE ECONOMIA Pintaudi, società specializzata nella produzione di prodotti da forno di alta qualità, con sede a Trieste e controllata dalla holding **Polo del Gusto**, presieduta da **Riccardo Illy**, ha annunciato che la società finanziaria della Regione Fvg Friulia è entrata nel proprio capitale. L'accordo, definito un "passo strategico nel percorso di crescita e di consolidamento industriale dell'azienda" ha un valore complessivo di 1,2 milioni di euro, di cui 700 mila euro sotto forma di finanziamento e 500 tramite aumento di capitale per una partecipazione del 35%. L'intervento mira a sostenere un programma di sviluppo e gli investimenti per soddisfare la crescente domanda dei prodotti Pintaudi, aumentando i volumi produttivi ma conservando le caratteristiche di una manifattura artigianale. A seguito della transazione, l'assetto societario di Pintaudi si configura dunque con Friulia che detiene una partecipazione del 35%, la holding **Polo del Gusto** che riduce la propria quota al 63,4% dal 97,5% con la quota residua che rimane in capo a Giuseppe Pintaudi, fondatore e presidente dell'azienda. Impegnata in un percorso di crescita di fatturato e di volumi, Pintaudi è entrata nel **Polo del Gusto** nel 2021 e nel 2025 ha ottenuto importanti certificazioni internazionali, tra cui BRC e IFS, fondamentali per operare anche nel canale della grande distribuzione premium. Per **Riccardo Illy**, Presidente del **Polo del Gusto**, "l'ingresso di Friulia nel capitale è il risultato di un progetto industriale solido e credibile; per Pintaudi si apre una nuova fase di sviluppo, in continuità con il percorso di crescita intrapreso negli ultimi anni".







RETAIL INDUSTRIA PERSONE TECH



Quick links: Marca 2026 Food Retail Show 2025 Azi e accordi commerciali 2025 Algoritmo di Food #FOOD SOCIAL IMPACT INTERVISTA DEL MESSAGGERO STORYWhatsApp

# PINTAUDI APRE IL CAPITALE: FRIULIA ENTRA CON UN INVESTIMENTO DA 1,2 MILIONI DI EURO

 3 min.

26 Gennaio 2026



Il fondo regionale acquisisce il 35% della società triestina controllata dal [Polo del Gusto](#) di [Riccardo Illy](#) per sostenere il piano di crescita industriale



Pintaudi, azienda specializzata nella produzione di fette biscottate, biscotti e prodotti da forno con sede a Trieste, ha aperto il proprio capitale a [Friulia](#). Il fondo finanziario regionale del Friuli Venezia Giulia entra nella compagine societaria con un'operazione complessiva da 1,2 milioni di euro, rafforzando il percorso di crescita e consolidamento industriale della società controllata dalla holding [Polo del Gusto](#), presieduta da [Riccardo Illy](#).

L'operazione si articola in 700.000 euro di finanziamento e 500.000 tramite aumento di capitale, che consentono a Friulia di acquisire una partecipazione del 35%. L'intervento punta a sostenere un ambizioso piano di sviluppo, volto ad aumentare i volumi produttivi per rispondere alla crescente

domanda, mantenendo al tempo stesso le caratteristiche distintive di una manifattura artigianale di alta qualità.

## IL NUOVO ASSETTO SOCIETARIO DI PINTAUDI

A seguito della transazione, l'assetto societario di Pintaudi vede Friulia al 35%, mentre **Polo del Gusto** riduce la propria quota al 63,4% dal precedente 97,5%. Resta infine una quota residuale in capo a Giuseppe Pintaudi, fondatore e presidente dell'azienda.

Fondata nel 2004 come piccolo laboratorio di pasticceria con vendita diretta, Pintaudi è entrata nel perimetro del **Polo del Gusto** nel 2021 con una partecipazione inizialmente di minoranza, divenuta di maggioranza nel 2022. Un passaggio che ha permesso alla holding di aggiungere un nuovo marchio d'eccellenza al proprio portafoglio.



## INVESTIMENTI, CERTIFICAZIONI E CRESCITA

Nel 2024 l'azienda si è trasferita in un nuovo stabilimento produttivo di ampie dimensioni nella zona delle Noghere, in provincia di Trieste. Qui, oltre alla produzione dei prodotti storici, Pintaudi ha rafforzato lo sviluppo di una nuova linea di grandi lievitati da ricorrenza, già avviata negli anni precedenti ma su scala limitata.

Nel corso del 2025 la società ha inoltre conseguito importanti certificazioni internazionali BRC e IFS, prerequisito fondamentale per operare nel canale della grande distribuzione premium.

I risultati economici confermano il trend positivo: il 2025 si è chiuso con un fatturato di 1.413.347 euro, in crescita del 14% rispetto al 2024, anno che aveva già registrato un +41% sul 2023. Le previsioni indicano un'ulteriore accelerazione della crescita nel 2026.

*“L’ingresso di Friulia nel capitale è il risultato di un progetto industriale solido e credibile”, commenta Riccardo Illy, Presidente del Polo del Gusto. “Per Pintaudi si apre una nuova fase di sviluppo, in continuità con il percorso di crescita intrapreso negli ultimi anni. Ringraziamo Friulia per la fiducia e per il ruolo di partner di riferimento per il territorio”.*

Sottolinea il valore strategico dell’operazione anche Federica Seganti, Presidente di Friulia: *“Pintaudi rappresenta un’eccellenza del Friuli Venezia Giulia capace di coniugare qualità artigianale, visione industriale e fedeltà alle proprie radici territoriali. Abbiamo scelto di affiancare l’azienda perché incarna i valori che Friulia sostiene da sempre: crescita sostenibile, valorizzazione delle competenze locali e capacità di competere sui mercati”.*

© Riproduzione riservata

FRIULIA

PINTAUDI

POLO DEL GUSTO

RICCARDO ILLY

ALTRO IN ACQUISIZIONI

▼ MOSTRA TUTTI ▼



Via Mazzini, 6  
43121 - Parma (ITALY)  
P.IVA: 01756990345

Via Giuseppe Pecchio, 14  
20131 - Milano (ITALY)



- ABOUT
- Food Insights
- Lavori nella
- GDO?
- Contatti
- Chi siamo
- Pubblicità
- Abbonamenti
- Newsletter
- Privacy &
- Cookie Policy
- ACQUISIZIONI
- ISTITUZIONI
- PERSONE
- VIDEO
- EVENTI
- MARKETING
- REPORTAGE
- EXPORT
- RETAIL
- INDUSTRIA
- MERCATI
- TECH

Ritaglio stampa ad uso esclusivo del destinatario, non riproducibile.

**FOOD**  
affairs

**CUCINA UNESCO**  
Onore alla nostra  
cucina, quella di tutti.  
Nessuno escluso.

 Coop celebra la cucina  
italiana eletta dall'Unesco  
patrimonio dell'umanità.

**SCOPRI DI PIÙ**  
LA **coop** SEI TU.

[CLASSIFICHE](#)
[TREND](#)
[NOVITÀ](#)
[CONSUMI](#)
[COMUNICAZIONE](#)
[BUSINESS ▾](#)
[TURISMO](#)
[EN](#)

 ▶ Iscriviti alla  
newsletter

[Home](#)
[2026](#)
[Gennaio](#)
[26](#)
[Friulia entra in Pintaudi e sostiene il piano di sviluppo aziendale](#)

COMUNICAZIONE

# Friulia entra in Pintaudi e sostiene il piano di sviluppo aziendale

CUCINA


**CUCINA UNESCO**  
Onore alla nostra cucina,  
quella di tutti.  
Nessuno escluso.

 Coop celebra la cucina  
italiana eletta dall'Unesco  
patrimonio dell'umanità.

**SCOPRI DI PIÙ**  
LA **coop** SEI TU.

**PILLOLE DI  
SAGGEZZA**

**Recent Posts**

 Friulia entra in Pintaudi e  
sostiene il piano di sviluppo  
aziendale

 La Limited Edition  
di Levissima Issima,  
personalizzata con i

Pintaudi, azienda specializzata nella produzione di fette biscottate, biscotti e prodotti da forno, con sede a Trieste e controllata dalla holding **Polo del Gusto**, presieduta da **Riccardo Illy**, annuncia l'ingresso di **Friulia** nel proprio capitale. L'operazione rappresenta un passaggio strategico nel percorso di crescita e consolidamento industriale dell'azienda.

L'accordo ha un valore complessivo di **1,2 milioni di euro**, di cui **700 mila euro** sotto forma di finanziamento e **500 mila euro** attraverso un aumento di capitale, che consente a Friulia di acquisire una



partecipazione pari al **35%**.

L'intervento è finalizzato a sostenere un articolato piano di sviluppo e gli investimenti necessari per rispondere alla crescente domanda dei prodotti Pintaudi, incrementando i volumi produttivi e preservando al contempo le caratteristiche distintive di una manifattura artigianale.

A seguito della transazione, la struttura azionaria di Pintaudi risulta così composta: Friulia detiene il **35%** del capitale, mentre la holding **Polo del Gusto** riduce la propria quota al **63,4%**, rispetto al **97,5%** precedente. La partecipazione residua resta in capo a **Giuseppe Pintaudi**, fondatore e presidente dell'azienda.

Fondata nel 2004 come laboratorio di pasticceria con vendita diretta, Pintaudi è entrata a far parte del **Polo del Gusto** nel 2022, ottenendo una partecipazione inizialmente di minoranza, divenuta di maggioranza nel 2022, consentendo al Polo di arricchire il proprio portafoglio con un nuovo marchio d'eccellenza. Nel 2024 l'azienda si è trasferita in un nuovo e più ampio stabilimento produttivo, sempre in provincia di Trieste, nell'area delle Noghere. Qui, accanto alla produzione delle referenze storiche, ha rafforzato lo sviluppo di una nuova linea di grandi lieviti da ricorrenza, già avviata negli anni precedenti in forma più contenuta.

Nel corso del 2025, Pintaudi ha inoltre conseguito importanti certificazioni internazionali, tra cui **BRC** e **IFS**, fondamentali per l'accesso anche al canale della grande distribuzione premium.

I risultati economici confermano il trend di crescita: il 2025 si è chiuso con un incremento del fatturato del **14%** rispetto al 2024, raggiungendo **1.413.347 euro**, dopo che il 2024 aveva già registrato un aumento del **41%** rispetto al 2023 (**1.003.014 euro**). Le previsioni indicano un'ulteriore accelerazione nel corso del 2026.

«L'ingresso di Friulia nel capitale è il risultato di un progetto industriale solido e credibile. Per Pintaudi si apre una nuova fase di sviluppo, in continuità con il percorso di crescita intrapreso negli ultimi anni» – dichiara **Riccardo**, Presidente del Polo del Gusto. «Ringraziamo Friulia per la fiducia e per il ruolo di partner di riferimento per il territorio, a sostegno concreto delle imprese locali e della loro crescita nel lungo periodo».

«Pintaudi rappresenta un'eccellenza del Friuli Venezia Giulia capace di coniugare qualità artigianale, visione industriale e forte radicamento territoriale» – aggiunge **Federica Seganti**, Presidente di Friulia. «Abbiamo scelto di affiancare l'azienda perché esprime pienamente i valori che Friulia promuove da sempre: crescita sostenibile, valorizzazione delle competenze locali e capacità di competere sui mercati mantenendo un legame autentico con il territorio».



«  
La Limited Edition di Levissima Issima,  
personalizzata con i personaggi di SpongeBob

personaggi di SpongeBob

San Valentino 2026: Baci  
Perugina lancia la  
Connection Box, l'edizione  
speciale che trasforma i  
cartigli in un gioco

"Make Whole Milk Great  
Again": sui social Usa  
spopola la campagna pro  
latte intero e tornano i Raw  
Milk Party

Mr.Day compie 40 anni e  
cambia look per connettersi  
meglio con Gen Alpha e Gen  
Z

Dalle Rive (COOP): chiusura  
domenica antistorica? Chi  
ha coraggio fa la storia

Esselunga per Milano  
Cortina lancia la docuserie  
"Super Atleti" su Sky e NOW

Sara Segantin è la nuova  
ambasciatrice di Buone  
Pratiche della campagna  
Spreco Zero

Nathan's Famous, iconico  
chiosco simbolo di New  
York, venduto per 450 milioni  
di dollari a Smithfield Foods

Per Carnevale Kinder lancia  
le nuove Figure Cave e sarà  
presente al Carnevale di  
Viareggio

Con Rigacuore puoi vincere  
una cena stellata: il nuovo  
concorso de La Molisana  
per San Valentino

Un bambino su due sogna il  
suo futuro professionale.  
Pan di Stelle lancia la nuova  
edizione del progetto  
educativo "Sogna e credici  
fino alle stelle" con i volti di  
D'Amato e Zenzola

Il Power Gyoza Don, ricetta